

Замки e.lock

Інструкція з експлуатації

1. Призначення

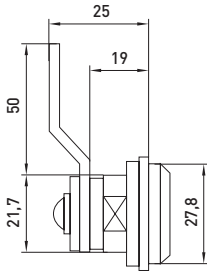
Замки для металевих боксів серії e.lock (далі замок або виріб) призначені для монтажу на елементи конструкції з листового матеріалу. Замки оснащені замикаючим механізмом циліндричного типу з поворотним ригелем та кріпляться на монтажну поверхню гайкою з еластичною шайбою. Кут повороту ключа 90°.

2. Комплектація

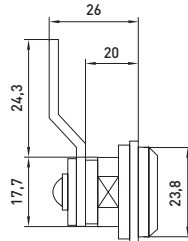
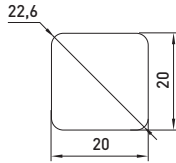
Табл. 1

Найменування	Кількість у груповій упаковці	Паспорт на групову упаковку
e.lock.01	25	1
e.lock.02	25	
e.lock.03	50	
e.lock.04	10	
e.lock.05	5	
e.lock.06	1	

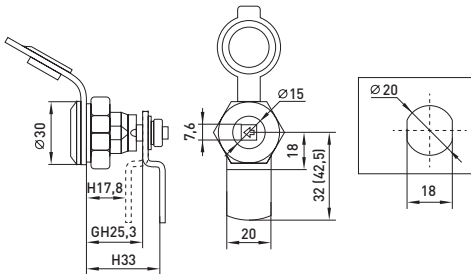
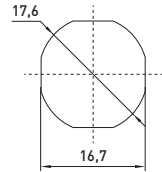
3. Габаритні та установочі розміри, мм



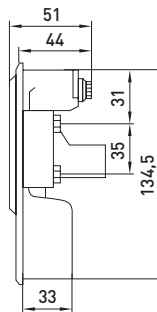
e.lock.01-02



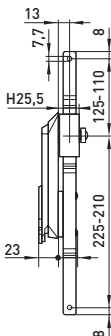
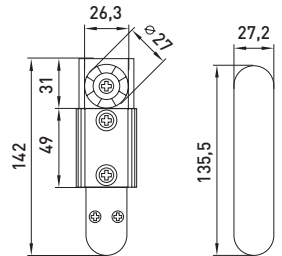
e.lock.03



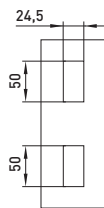
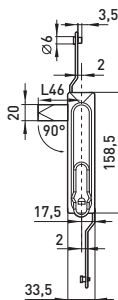
e.lock.04



e.lock.05



e.lock.06



4. Вимоги безпеки

Транспортування виробів в частині механічних факторів по групах С і Ж ГОСТ 23216, кліматичних факторів по групі 4 ГОСТ 15150. Транспортування допускається будь-яким видом критого транспорту в упаковці виробника.

Зберігання виробів здійснюється тільки в упаковці виробника в приміщеннях з природною вентиляцією при температурі довкілля від -35 до +50 °С та відносній вологості 70 % без конденсації.

Термін зберігання виробів у споживача в упаковці виробника - 6 місяців.

5. Утилізація

Утилізація виробів здійснюється шляхом передачі організаціям, які займаються переробкою чорних та кольорових металів.

6. Гарантійні зобов'язання

Середній термін служби - 5 років за умови дотримання споживачем вимог експлуатації, транспортування та зберігання.

Гарантійний термін експлуатації виробу - 1 рік з дня продажу за умови дотримання споживачем вимог експлуатації, транспортування та зберігання. Гарантійні зобов'язання не поширюються на вироби, які мають:

- механічні пошкодження;
- інші пошкодження, що виникли в результаті неправильного транспортування, зберігання, монтажу та підключення, неправильної експлуатації;
- сліди самостійного, несанкціонованого розкриття та/або ремонту виробу.

З питань технічної підтримки звертатись:

Електротехнічна компанія E.NEXT-Україна
08132, Україна, Київська область, м. Вишневе,
вул. Київська, 27-А, літ. «В»
тел.: +38 (044) 500 9000 (багатоканальний),
e-mail: info@enext.ua; www.enext.ua

Дата виготовлення: « ____ » _____ 20__ р.

Дата продажу: « ____ » _____ 20__ р.

Адреса постачальника:

Електротехнічна компанія E.NEXT-Україна
08132, Україна, Київська область, м. Вишневе,
вул. Київська, 27-А, буд. «В»,
тел.: +38 (044) 500 9000 (багатоканальний)
e-mail: info@enext.ua, www.enext.ua