

### 1. Призначення

Кнопки керування серії e.mb (далі виріб або арматура) призначені для управління технологічними процесами та індикації стану в електричних мережах. Застосовується в електроцитах, на промислового обладнанні та на об'єктах електропостачання.

Виріб відповідає Технічним регламентам низьковольтного електричного обладнання та електромагнітної сумісності в частині **ДСТУ EN 60947-1, ДСТУ EN 60947-5-1**.

### 2. Технічні характеристики

Табл. 1

Найменування параметру		Значення
Виконання	змінний струм	400
	постійний струм	220
Тепловий струм контактів, А		10
Тип лампи		LED
Струм споживання, мА, не більше		20
Номінальна напруга ізоляції, В		440
Опір ізоляції, МОм		100
Опір контакту, МОм		30
Установчий діаметр, мм		22
Колір світлодіода		червоний, жовтий, синій, зелений, білий
Механічна зносостійкість контактів, циклів, млн		1
Електрична зносостійкість контактів, циклів, млн		0,5
Ступінь захисту		IP40
Діапазон робочих температур, °С		-25...+55

Табл. 2

Робочий струм, А	Категорія призначення	Напруга, В				
		24	48	110	220	400
Змінний струм, А	AC12	10	-	10	6	-
	AC15	10	-	6	3	1,8
Постійний струм	DC12	8	4	2,2	1,1	-
	DC13	4	2	1,1	0,6	-

### 3. Комплектація

- кнопки керування e.mb – 1 шт.;
- інструкція з експлуатації - 1 шт. на групову упаковку;
- пакувальна коробка – 1 шт.

### 4. Умови експлуатації

Виріб повинен експлуатуватися при наступних умовах навколишнього середовища:

- вибухобезпечно;
- що не містить агресивних газів та парів, в концентраціях, що руйнують метали та ізоляцію;
- ненасичене струмопровідним пилом та парами;
- відсутність безпосереднього впливу ультрафіолетового випромінювання;
- відсутність значних ударів або вібрації.

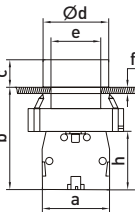
Транспортування виробів дозволено в штатній упаковці усіма видами критого транспорту, без потрапляння вологи. Зберігання виробів здійснюється тільки в упаковці виробника в приміщеннях з природною вентиляцією при температурі навколишнього середовища від -30 до +60 °С та відносній вологості 98 % при температурі +25 °С без конденсації.

### 5. Габаритні та установчі розміри, мм. Схема підключення

Табл. 3

Тип	Розміри, мм							
	a	b	c	Ød	e	f	h	w
e.mb.ba31	29	43	12	29	22	7 MAX	24,1	-
e.mb.ba42								
e.mb.ba21								
e.mb.ba51								
e.mb.ba3351								
e.mb.ba61			20					
e.mb.bc31								
e.mb.bc42								
e.mb.bc51								
e.mb.bc61								

Тип	Розміри, мм							
	a	b	c	Ød	e	f	h	w
e.mb.bd25		43	26	28			24,1	
e.mb.bd33								
e.mb.bw3361								
e.mb.bw3561								
e.mb.bw3461		61	18	29			-	
e.mb.bw3661								
e.mb.bw3161								
e.mb.bj25		43		28			24,1	
e.mb.bj33								
e.mb.bk2365			26					
e.mb.bk2465		66		30			-	
e.mb.bk2565								
e.mb.bl31	29				22	7 MAX		-
e.mb.bl42								
e.mb.bl21			20	29				
e.mb.bl51								
e.mb.bl61								
e.mb.bg25.lr		43					24,1	
e.mb.bg45.lrr			23	28				
e.mb.bs142								
e.mb.bs542			36,5	40				
e.mb.bt42								
e.mb.bl8325		46	11	55x30				
e.mb.bw8465		61					-	16



e.mb.ba31  
e.mb.ba42  
e.mb.ba21  
e.mb.ba51  
e.mb.ba3351  
e.mb.ba61

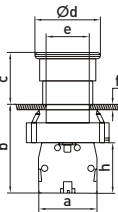


N/O  
e.mb.ba31  
e.mb.ba21  
e.mb.ba51  
e.mb.ba3351  
e.mb.ba61



N/C  
e.mb.ba42

Рис. 1



e.mb.bc31  
e.mb.bc42  
e.mb.bc51  
e.mb.bc61

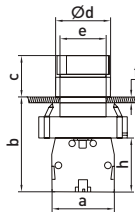


N/O  
e.mb.bc31  
e.mb.bc51  
e.mb.bc61



N/C  
e.mb.bc42

Рис. 2



e.mb.bd25  
e.mb.bd33

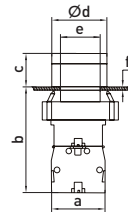


N/O+N/C  
e.mb.bd25



N/O+N/O  
e.mb.bd33

Рис. 3



e.mb.bw3361  
e.mb.bw3461  
e.mb.bw3161  
e.mb.bw3561  
e.mb.bw3661

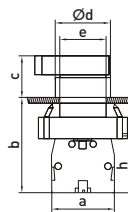


N/O  
e.mb.bw3361  
e.mb.bw3161  
e.mb.bw3561  
e.mb.bw3661



N/C  
e.mb.bw3461

Рис. 4

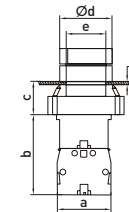


e.mb.bj25  
e.mb.bj33

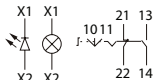


N/O+N/C  
e.mb.bj25  
e.mb.bj33

Рис. 5

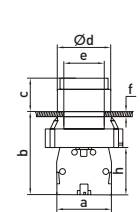


e.mb.bk2365  
e.mb.bk2465  
e.mb.bk2565



N/O+N/C  
e.mb.bk2365  
e.mb.bk2465  
e.mb.bk2565

Рис. 6



e.mb.bl31  
e.mb.bl42  
e.mb.bl21  
e.mb.bl51  
e.mb.bl61

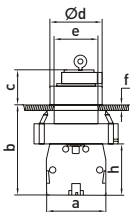


N/O  
e.mb.bl31  
e.mb.bl21  
e.mb.bl51  
e.mb.bl61



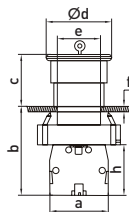
N/C  
e.mb.bl42

Рис. 7



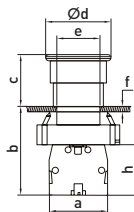
N/O+N/C  
e.mb.bg25.lr  
e.mb.bg45.lrr

Рис. 8



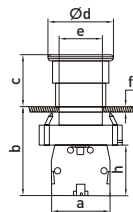
N/C  
e.mb.bs142

Рис. 9



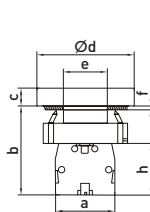
N/C  
e.mb.bs542

Рис. 10



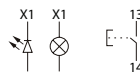
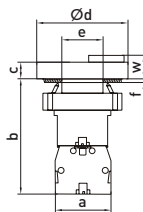
N/C  
e.mb.bt42

Рис. 11



N/O+N/C  
e.mb.bl8325

Рис. 12



N/O+N/C  
e.mb.bw8465

Рис. 13

## 6. Вимоги безпеки

Монтаж кнопок керування повинен виконувати кваліфікований персонал, який пройшов навчання з присвоєнням групи з електробезпеки не нижче III-ї до 1000 В.

Монтаж кнопок керування проводиться тільки при знятті напруги. Обов'язково переконайтесь у відсутності напруги на місці роботи за допомогою показника напруги.

Заборонена експлуатація арматури з тріщинами та сколами.

## 7. Утилізація

При утилізації потрібно розділити деталі виробу за видами матеріалів та здати в спеціалізовані організації, які займаються переробкою пластмас, чорних та кольорових металів.

## 8. Гарантійні зобов'язання

Середній термін служби - 7 років за умов дотримання споживачем вимог експлуатації, транспортування та зберігання.

Гарантійний термін експлуатації виробу - 1 рік з дня продажу за умов дотримання споживачем вимог експлуатації, транспортування та зберігання.

Гарантійні зобов'язання не поширюються на вироби, які мають:

- механічні пошкодження;
- інші пошкодження, які виникли в результаті неправильного транспортування, зберігання, монтажу та підключення, неправильної експлуатації;
- сліди самостійного, несанкціонованого розкриття та/або ремонту виробу.

В період гарантійного терміну та з питань технічної підтримки звертатися:

Електротехнічна компанія E.NEXT-Україна  
08132, Україна, Київська область, м. Вишневе,  
вул. Київська, 27-А, літ. «В»  
тел.: +38 (044) 500 9000 (багатоканальний),  
e-mail: info@enext.ua; www.enext.ua

Дата виготовлення: «\_\_\_» \_\_\_\_\_ 20\_\_ р.

Дата продажу: «\_\_\_» \_\_\_\_\_ 20\_\_ р.



### Адреса постачальника:

Електротехнічна компанія E.NEXT-Україна  
08132, Україна, Київська область, м. Вишневе,  
вул. Київська, 27-А, буд. «В»  
тел.: +38 (044) 500 9000  
e-mail: info@enext.ua; www.enext.ua