

Колодязь кабельний пластиковий e.manhole., з кришкою

Інструкція з експлуатації

1. Призначення

Колодязь кабельний пластиковий e.manhole. призначений для прокладання кабельних трас у ґрунті.

Використовується як ревізійний люк.

Клепні колодки (у комплект поставки не входять) всередині колодязя дозволяють виконувати приєднання до магістральної лінії.

Практичне та доступне рішення для вулиць, парків, садів, будівництва, прокладання ліній електропередач, прокладання телефонних ліній, пристрої інфраструктури.

2. Технічні характеристики

Табл. 1

Найменування параметру	Значення						
	e.manhole.						
	200.200.200. cover	300.300.300. 6.cover	300.300.300. cover	360.260.320. cover	400.400.400. cover	550.550.500. cover	
Товщина, мм	2-3					2-4	3-4
Кількість вводів, шт	4	6	4	6	4	2,7	
Навантаження, кг/см ²	7,4	4,8		3,5	2	2,7	
Розміри, мм	200×200×200	300×300×300		360×260×320	400×400×400	550×550×500	
Матеріал	поліпропілен						
Маса, кг	0,94	2,55		3,5	5	13	

Виріб повинен експлуатуватись при наступних умовах навколишнього середовища:

- вибухобезпечне;
- не містить агресивних газів та парів, в концентраціях, що руйнують метал та ізоляцію;
- не насичене струмопровідним пилом та паром;
- відсутня безпосередня дія ультрафіолетового випромінювання.

3. Комплектація

До комплекту поставки входить:

- колодязь кабельний пластиковий e.manhole., з кришкою – 1 шт.

4. Габаритні та установчі розміри, мм

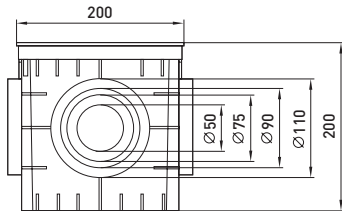


Рис. 1
e.manhole.200.200.200.cover

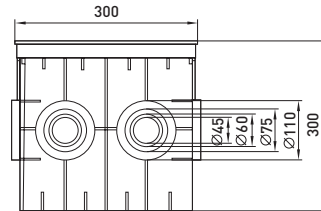


Рис. 2
e.manhole.300.300.300.6.cover

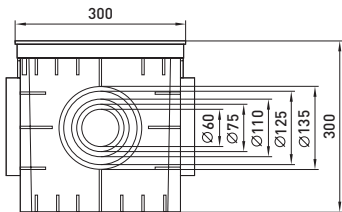


Рис. 3
e.manhole.300.300.300.cover

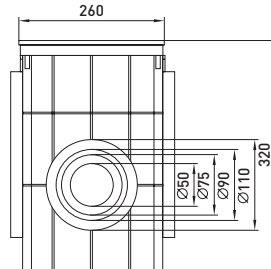


Рис. 4
e.manhole.360.260.320.cover

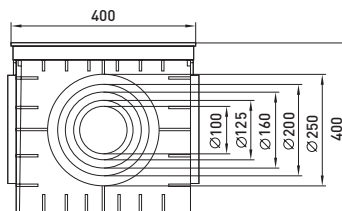


Рис. 5
e.manhole.400.400.400.cover

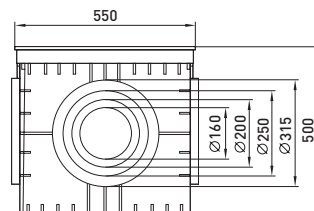


Рис. 6
e.manhole.550.550.500.cover

5. Монтаж та вимоги безпеки

Всі роботи по монтажу повинні проводитися у знеструмленому стані електромережі спеціально кваліфікованим персоналом з дотриманням вимог нормативно-технічної документації у галузі електротехніки.

Виріб неремонтопридатний. По закінченню терміну експлуатації виріб утилізувати.

Недотримання вимог цієї інструкції може призвести до неправильного функціонування виробу, ураження електричним струмом, пожежі.
Забороняється використовувати вироби, які мають механічні пошкодження!

6. Умови транспортування та зберігання

Транспортування виробу дозволено в штатній упаковці усіма видами критого транспорту, без потрапляння вологи.

Зберігання виробу здійснюється тільки в упаковці виробника в приміщенні з природною вентиляцією при температурі навколишнього середовища від -45 до +60 °С та з відотною вологістю 80 % при 25 °С.

7. Утилізація

Утилізацію проводити шляхом передачі виробу в спеціалізоване підприємство для переробки вторинної сировини відповідно до вимог законодавства на території реалізації.

8. Гарантійні зобов'язання

Середній термін служби - 15 років за умови дотримання споживачем вимог експлуатації, транспортування і зберігання.

Гарантійний термін експлуатації виробу — 1 рік з дня продажу при умові дотримання споживачем вимог експлуатації, транспортування та зберігання.

Гарантійні зобов'язання не поширюються на вироби, які мають:

- механічні пошкодження;
- інші пошкодження, які виникли в результаті неправильного транспортування, зберігання, монтажу та підключення, неправильної експлуатації;
- сліди самостійного, несанкціонованого розкриття та/або ремонту виробу.

В період гарантійного терміну та з питань технічної підтримки звертатися:

Електротехнічна компанія E.NEXT-Україна
08132, Україна, Київська область, м. Вишневе,
вул. Київська, 27-А, буд. «В»
тел.: +38 (044) 500 9000 (багатоканальний),
e-mail: info@enext.ua; www.enext.ua

Дата виготовлення: «___» _____ 20__ р.

Дата продажу: «___» _____ 20__ р.



Адреса постачальника:

Електротехнічна компанія E.NEXT-Україна
08132, Україна, Київська область, м. Вишневе,
вул. Київська, 27-А, буд. «В»
тел.: +38 (044) 500 9000 (багатоканальний),
e-mail: info@enext.ua; www.enext.ua