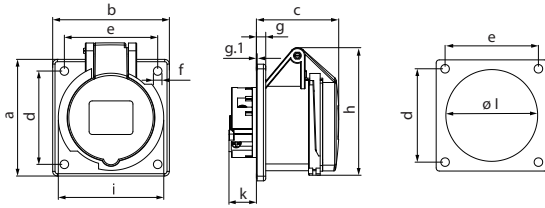


Силові роз'єми серії UCombi



*допустиме відхилення габаритних розмірів $\pm 1,5$ мм

5. Умови експлуатації

- Діапазон робочих температур: $- 25 \dots + 40$ °C
- Висота над рівнем моря не більше 2000 м
- Відносна вологість повітря не більше 80 % при $+ 25$ °C

6. Монтаж і обслуговування

До самостійних робіт з монтажу роз'ємів допускається технічний персонал (з категорією допуску не нижче III), що пройшов відповідний інструктаж.

В залежності від типу виконання можливі три варіанти конструктивного виконання роз'ємів:

- вбудовані – монтаж в корпуси щитів або панелей
- настінні – встановлюються на стіни або інші поверхні
- переносні – укладаються на підлогу, землю або підвішуються.

7. Заходи безпеки

Встановлення, ремонт, планово-профілактичні роботи виконувати лише при відключеній електричній мережі!

Не допускається експлуатація роз'єму при пошкодженні його корпусу та ізоляції приєднувальних провідників. Забороняється використовувати у вибохонебезпечному середовищі.

Забороняється під'єднувати навантаження потужністю більше ніж зазначено в даній інструкції.

Пам'ятайте! При підключенні роз'ємів до мережі, як і при проведенні будь-яких інших електротехнічних робіт, необхідно неухильно дотримуватися правил ПУЕ.

8. Транспортування та зберігання

Транспортування роз'ємів допускається будь-яким видом критого транспорту в упаковці виробника, що захищає вироби від механічних ушкоджень, забруднення та потрапляння вологи.

Зберігати роз'єми слід в упаковці виробника в приміщеннях з природною вентиляцією при температурі навколишнього середовища від $- 35$ °C до $+ 50$ °C та відносній вологості до 80 %.

9. Гарантійні зобов'язання

Українська електротехнічна Корпорація АСКО-УКРЕМ гарантує функціональну придатність роз'ємів протягом одного року з моменту продажу при дотриманні правил зберігання, транспортування, монтажу та експлуатації.

Корпорація АСКО-УКРЕМ
Київська обл., Фастівський район,
с. Новосілки, вул. Озерна, буд. 20-В
(044) 500-0033
www.acko.ua, info@acko.ua

Дата продажу _____

Підпис продавця _____



ІНСТРУКЦІЯ З ЕКСПЛУАТАЦІЇ




1. Призначення

Силові роз'єми серії UCombi (далі – роз'єми) призначені для організації тимчасових мереж і підключення переносних споживачів до мережі змінного струму частотою 50 Гц, максимальною напругою 250/415 В. Застосовуються для забезпечення електроживлення промислового, будівельного електрообладнання, електроінструменту тощо.

2. Матеріал виготовлення:

- Корпус – поліамід
- Контакти – латунь (16, 32 А); латунь з покриттям нікелем (63, 125 А)
- Ущільнювач - силіконова гума

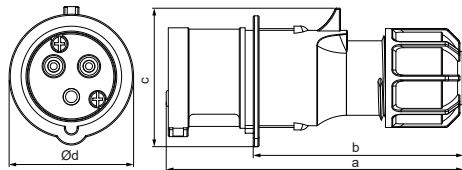
3. Технічні характеристики

Параметр	Значення	
Номинальний робочий струм Ie, А	16, 32, 63, 125	
Діапазони робочої напруги, В	3P – AC (200 ... 250)	4P – AC (380 ... 415) 5P – AC (200/346 ... 240/415)
Номинальна частота мережі fn, Гц	50 / 60	
Кількість та тип контактів	<div style="display: flex; justify-content: space-around; align-items: center;"> <div style="text-align: center;">  <p>3P</p> <p>2P+⊕</p> </div> <div style="text-align: center;">  <p>4P</p> <p>3P+⊕</p> </div> <div style="text-align: center;">  <p>5P</p> <p>3P+N+⊕</p> </div> </div>	
Положення заземлювального контакту, год	6	
Переріз приєднувальних провідників, мм²	16 А - 1,5 ... 2,5 32 А - 2,5 ... 6 63 А - 6 ... 25 125 А - 25 ... 50	
Ступінь захисту	IP 44, IP 67	

4. Габаритні розміри, мм

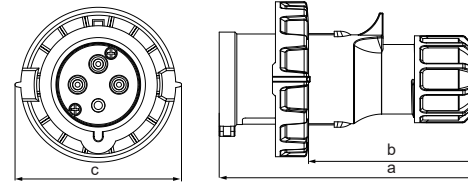
4.1 Вилки переносні IP 44

Номинальний струм, А		16			32		
Кількість контактів, шт		3	4	5	3	4	5
Розмір, мм	a	128	132	138	155.5	155.5	161.5
	b	90.5	95	101.5	110	110	116
	c	59.5	68	75	81	81	89
	d	53.5	60	67.5	70	70	77

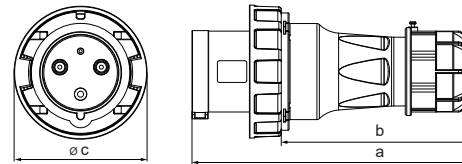


4.2 Вилки переносні IP 67

Номинальний струм, А		16			32		
Кількість контактів, шт		3	4	5	3	4	5
Розмір, мм	a	128	132	138	155.5	155.5	161.5
	b	83.5	88	95	101.5	101.5	107
	c	79	85	93	101	101	108

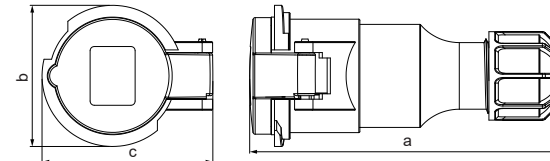


Номинальний струм, А		63			125		
Кількість контактів, шт		3	4	5	3	4	5
Розмір, мм	a	214	214	214	275	275	275
	b	132	132	132	186	186	186
	c	113	113	113	132	132	132



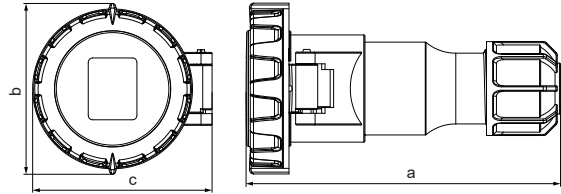
4.3 Розетки переносні IP 44

Номинальний струм, А		16			32		
Кількість контактів, шт		3	4	5	3	4	5
Розмір, мм	a	142	150	155	173.5	173.5	178.5
	b	60	68	76	82	82	89
	c	75	82	89	95	95	101.5

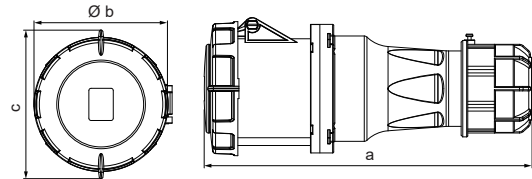


4.4 Розетки переносні IP 67

Номинальний струм, А		16			32		
Кількість контактів, шт		3	4	5	3	4	5
Розмір, мм	a	143	150	156	174	174	179
	b	78	83	92	98	98	105
	c	81.5	87	94.5	101	101	107

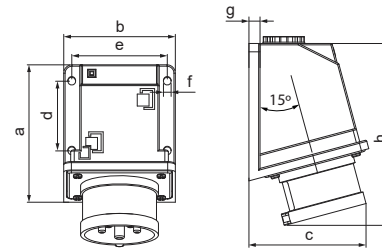


Номинальний струм, А		63			125		
Кількість контактів, шт		3	4	5	3	4	5
Розмір, мм	a	237	237	237	295	295	295
	b	110	110	110	121	121	121
	c	118	118	118	134	134	134



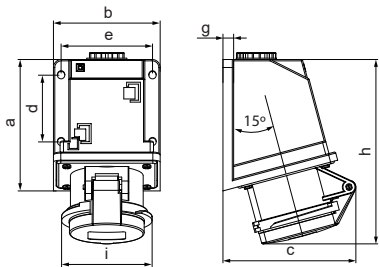
4.5 Вилки стаціонарні IP 44

Номинальний струм, А		16			32		
Кількість контактів, шт		3	4	5	3	4	5
Розмір, мм	a	98.5	98.5	98.5	98.5	98.5	98.5
	b	80	80	80	80	80	80
	c	78	81	84	87	87	90
	d	50	50	50	50	50	50
	e	68.5	68.5	68.5	68.5	68.5	68.5
	f	5.5	5.5	5.5	5.5	5.5	5.5
	g	8	8	8	8	8	8
	h	128.5	129.5	130.5	139.5	139.5	140.5



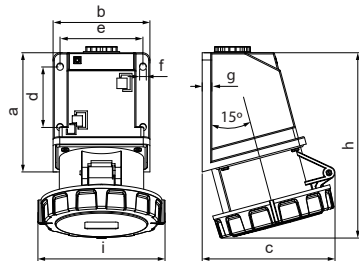
4.6 Розетки стаціонарні IP 44

Номинальний струм, А		16			32		
Кількість контактів, шт		3	4	5	3	4	5
Розмір, мм	a	98.5	98.5	98.5	98.5	98.5	98.5
	b	80	80	80	80	80	80
	c	97	100	103	107	107	110
	d	50	50	50	50	50	50
	e	68.5	68.5	68.5	68.5	68.5	68.5
	f	5.5	5.5	5.5	5.5	5.5	5.5
	g	8	8	8	8	8	8
	h	138	139	140	150	150	151
	i	60	68	76	82	82	89

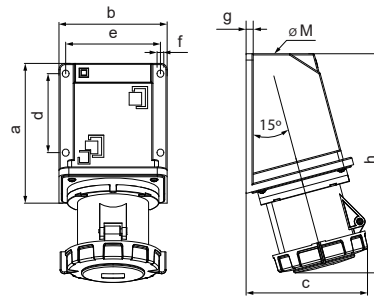


4.7 Розетки стаціонарні IP 67

Номинальний струм, А		16			32		
Кількість контактів, шт		3	4	5	3	4	5
Розмір, мм	a	98.5	98.5	98.5	98.5	98.5	98.5
	b	80	80	80	80	80	80
	c	97	100	103	107	107	110
	d	50	50	50	50	50	50
	e	68.5	68.5	68.5	68.5	68.5	68.5
	f	5.5	5.5	5.5	5.5	5.5	5.5
	g	8	8	8	8	8	8
	h	140	141	141	153	153	154
	i	74	83	92	98	98	105



Номинальний струм, А		63			125		
Кількість контактів, шт		3	4	5	3	4	5
Розмір, мм	a	144	144	144	177	177	177
	b	109	109	109	137	137	137
	c	134	134	134	154	154	154
	d	85	85	85	100	100	100
	e	97	97	97	120	120	120
	f	6.5	6.5	6.5	8.5	8.5	8.5
	g	8	8	8	9	9	9
	h	242	242	242	278	278	278
	øM	40	40	40	50	50	50



4.8 Розетки вбудовані IP 44

Номинальний струм, А		16			32		
Кількість контактів, шт		3	4	5	3	4	5
Розмір, мм	a	75	75	75	75	75	75
	b	75	75	75	75	75	75
	c	53.5	53.5	53.5	63.5	63.5	63.5
	d	60	60	60	60	60	60
	e	60	60	60	60	60	60
	f	5.5	5.5	5.5	5.5	5.5	5.5
	g	6	6	6	6	6	6
	g.1	0.5	0.5	0.5	0.5	0.5	0.5
	h	75	82	89	95	95	101.5
	i	60	68	76	82	82	89
	k	17.5	17.5	17.5	23	23	23
l	59	59	59	59	59	59	