

## Правила зберігання та транспортування:

Пристрій в пакуванні виробника повинен зберігатися в закритих приміщеннях з температурою від -25°C до 20°C та відносній вологості 80% при відсутності в повітрі парів шкідливо діючих на пакування та матеріал пристрою (ГОСТ 15150-69). При транспортуванні пристрою споживач повинен забезпечити захист пристрою від механічних пошкоджень.

## Гарантійні зобов'язання:

Підприємство-виробник гарантує відповідність реле вимогам технічних умов та даного паспорта при дотриманні споживачем умов експлуатації, збереження та транспортування, вказаних в паспорті та технічних умовах. Підприємство-виробник бере на себе гарантійні зобов'язання на протязі 24 місяців після дати продажу при умові:

- правильного під'єднання;
- цілісності пломби ВТК виробника;
- цілісності корпусу, відсутності слідів проникнення,

тріщин, таке інше.

Монтаж повинен здійснювати фахівець. Виробник не несе відповідальності за шкоду, заподіяну внаслідок непрофесійного монтажу та неправильної експлуатації. Заміну виробу виконує продавець згідно домовленості з виробником. Гарантійні зобов'язання несе виробник.

**Пристрій відповідає технічним вимогам НД, ТРЗЕС, ТРБНЕ, ДСТУ 3020-95 та визнаний придатним до експлуатації.**

Дата виготовлення \_\_\_\_\_

Штамп ВТК \_\_\_\_\_

Дата продажу \_\_\_\_\_



ПП Електросвіт  
79053, м. Львів, вул. Граб'янки, 10  
(0-32) 295-26-95, e-mail: es@es.ua

# SCO-802

## РЕГУЛЯТОР ОСВІТЛЕННЯ з запам'ятовуванням рівня яскравості



Термін гарантії - 24 місяці від дати продажу.

### Призначення:

Регулятор служить для ввімкнення, вимкнення і регулювання яскравості освітлення на основі ламп розжарювання і галогенних за допомогою однопозиційного вимикача-кнопки.

### Принцип дії:

Ввімкнення освітлення наступить після подання імпульсу струму, що надійде при натисканні клавiшi однопозиційного вимикача під'єданого до регулятора. Вимкнення при поданні наступного імпульсу. При натисканні клавiшi більше 1сек. яскравість освітлення буде плавно змінюватись по циклу (СВІТЛІШЕ-ТЕМНІШЕ-СВІТЛІШЕ).

При кожному ввімкненні яскравість освітлення повертається до попередньо встановленого рівня.



ПП Електросвіт  
79053, м. Львів, вул. Граб'янки, 10  
(0-32) 295-26-95, e-mail: es@es.ua

# SCO-802

## РЕГУЛЯТОР ОСВІТЛЕННЯ з запам'ятовуванням рівня яскравості



Термін гарантії - 24 місяці від дати продажу.

### Призначення:

Регулятор служить для ввімкнення, вимкнення і регулювання яскравості освітлення на основі ламп розжарювання і галогенних за допомогою однопозиційного вимикача-кнопки.

### Принцип дії:

Ввімкнення освітлення наступить після подання імпульсу струму, що надійде при натисканні клавiшi однопозиційного вимикача під'єданого до регулятора. Вимкнення при поданні наступного імпульсу. При натисканні клавiшi більше 1сек. яскравість освітлення буде плавно змінюватись по циклу (СВІТЛІШЕ-ТЕМНІШЕ-СВІТЛІШЕ).

При кожному ввімкненні яскравість освітлення повертається до попередньо встановленого рівня.

## Правила зберігання та транспортування:

Пристрій в пакуванні виробника повинен зберігатися в закритих приміщеннях з температурою від -25°C до 20°C та відносній вологості 80% при відсутності в повітрі парів шкідливо діючих на пакування та матеріал пристрою (ГОСТ 15150-69). При транспортуванні пристрою споживач повинен забезпечити захист пристрою від механічних пошкоджень.

## Гарантійні зобов'язання:

Підприємство-виробник гарантує відповідність реле вимогам технічних умов та даного паспорта при дотриманні споживачем умов експлуатації, збереження та транспортування, вказаних в паспорті та технічних умовах. Підприємство-виробник бере на себе гарантійні зобов'язання на протязі 24 місяців після дати продажу при умові:

- правильного під'єднання;
- цілісності пломби ВТК виробника;
- цілісності корпусу, відсутності слідів проникнення,

тріщин, таке інше.

Монтаж повинен здійснювати фахівець. Виробник не несе відповідальності за шкоду, заподіяну внаслідок непрофесійного монтажу та неправильної експлуатації. Заміну виробу виконує продавець згідно домовленості з виробником. Гарантійні зобов'язання несе виробник.

**Пристрій відповідає технічним вимогам НД, ТРЗЕС, ТРБНЕ, ДСТУ 3020-95 та визнаний придатним до експлуатації.**

Дата виготовлення \_\_\_\_\_

Штамп ВТК \_\_\_\_\_

Дата продажу \_\_\_\_\_



ПП Електросвіт  
79053, м. Львів, вул. Граб'янки, 10  
(0-32) 295-26-95, e-mail: es@es.ua

# SCO-802

## РЕГУЛЯТОР ОСВІТЛЕННЯ з запам'ятовуванням рівня яскравості



Термін гарантії - 24 місяці від дати продажу.

### Призначення:

Регулятор служить для ввімкнення, вимкнення і регулювання яскравості освітлення на основі ламп розжарювання і галогенних за допомогою однопозиційного вимикача-кнопки.

### Принцип дії:

Ввімкнення освітлення наступить після подання імпульсу струму, що надійде при натисканні клавiшi однопозиційного вимикача під'єданого до регулятора. Вимкнення при поданні наступного імпульсу. При натисканні клавiшi більше 1сек. яскравість освітлення буде плавно змінюватись по циклу (СВІТЛІШЕ-ТЕМНІШЕ-СВІТЛІШЕ).

При кожному ввімкненні яскравість освітлення повертається до попередньо встановленого рівня.



ПП Електросвіт  
79053, м. Львів, вул. Граб'янки, 10  
(0-32) 295-26-95, e-mail: es@es.ua

# SCO-802

## РЕГУЛЯТОР ОСВІТЛЕННЯ з запам'ятовуванням рівня яскравості



Термін гарантії - 24 місяці від дати продажу.

### Призначення:

Регулятор служить для ввімкнення, вимкнення і регулювання яскравості освітлення на основі ламп розжарювання і галогенних за допомогою однопозиційного вимикача-кнопки.

### Принцип дії:

Ввімкнення освітлення наступить після подання імпульсу струму, що надійде при натисканні клавiшi однопозиційного вимикача під'єданого до регулятора. Вимкнення при поданні наступного імпульсу. При натисканні клавiшi більше 1сек. яскравість освітлення буде плавно змінюватись по циклу (СВІТЛІШЕ-ТЕМНІШЕ-СВІТЛІШЕ).

При кожному ввімкненні яскравість освітлення повертається до попередньо встановленого рівня.

## Правила зберігання та транспортування:

Пристрій в пакуванні виробника повинен зберігатися в закритих приміщеннях з температурою від -25°C до 20°C та відносній вологості 80% при відсутності в повітрі парів шкідливо діючих на пакування та матеріал пристрою (ГОСТ 15150-69). При транспортуванні пристрою споживач повинен забезпечити захист пристрою від механічних пошкоджень.

## Гарантійні зобов'язання:

Підприємство-виробник гарантує відповідність реле вимогам технічних умов та даного паспорта при дотриманні споживачем умов експлуатації, збереження та транспортування, вказаних в паспорті та технічних умовах. Підприємство-виробник бере на себе гарантійні зобов'язання на протязі 24 місяців після дати продажу при умові:

- правильного під'єднання;
- цілісності пломби ВТК виробника;
- цілісності корпусу, відсутності слідів проникнення,

тріщин, таке інше.

Монтаж повинен здійснювати фахівець. Виробник не несе відповідальності за шкоду, заподіяну внаслідок непрофесійного монтажу та неправильної експлуатації. Заміну виробу виконує продавець згідно домовленості з виробником. Гарантійні зобов'язання несе виробник.

**Пристрій відповідає технічним вимогам НД, ТРЗЕС, ТРБНЕ, ДСТУ 3020-95 та визнаний придатним до експлуатації.**

Дата виготовлення \_\_\_\_\_

Штамп ВТК \_\_\_\_\_

Дата продажу \_\_\_\_\_

Освітлення можна керувати за допомогою декількох однопозиційних вимкачів (під'єднаних паралельно) з різних місць приміщення.

#### УВАГА!

СР можна застосовувати до ламп, які живляться від трансформатора або електронного блоку живлення призначеного для роботи з регуляторами освітлення. УВАГА! З деякими електронними блоками живлення регулятор може працювати некоректно (лампочки можуть миготіти). До деяких типів треба під'єднувати галогенні лампочки загальною потужністю мін. 50% від номінальної потужності блоку живлення. Перед монтажем необхідно провести тестування.

#### УВАГА!

СР-802 працює з вимикачами з підсвіткою.

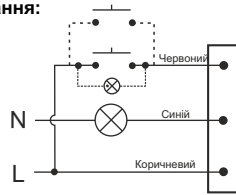
#### Монтаж

1. Вимкнути живлення.
2. Реле встановити в монтажну коробку.
3. Під'єднати згідно схеми.

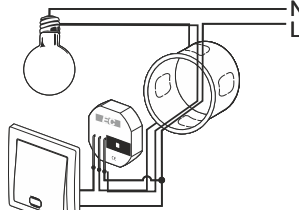
#### Технічні дані

напруга живлення	220 В ~
максимальний струм навантаження	1,5А (cosφ=1)
максимальна потужність приєднаних лампочок	350 Вт
імпульс напруги	< 1 с
споживана потужність	0,1 Вт
робоча температура	від -25°C до +50°C
ступінь захисту	IP40
під'єднання проводів	3 проводи 1 мм <sup>2</sup> довжина 10 см
габаритні розміри	d=55, h=13 мм
монтаж	в монтажній коробці
захист	запобіжник 2 А

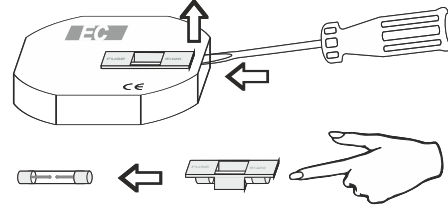
#### Схема під'єднання:



#### Схема монтажу з використанням двожилоного проводу:



#### Заміна запобіжника:



Освітлення можна керувати за допомогою декількох однопозиційних вимкачів (під'єднаних паралельно) з різних місць приміщення.

#### УВАГА!

СР можна застосовувати до ламп, які живляться від трансформатора або електронного блоку живлення призначеного для роботи з регуляторами освітлення. УВАГА! З деякими електронними блоками живлення регулятор може працювати некоректно (лампочки можуть миготіти). До деяких типів треба під'єднувати галогенні лампочки загальною потужністю мін. 50% від номінальної потужності блоку живлення. Перед монтажем необхідно провести тестування.

#### УВАГА!

СР-802 працює з вимикачами з підсвіткою.

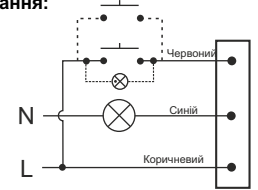
#### Монтаж

1. Вимкнути живлення.
2. Реле встановити в монтажну коробку.
3. Під'єднати згідно схеми.

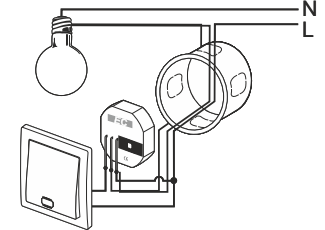
#### Технічні дані

напруга живлення	220 В ~
максимальний струм навантаження	1,5А (cosφ=1)
максимальна потужність приєднаних лампочок	350 Вт
імпульс напруги	< 1 с
споживана потужність	0,1 Вт
робоча температура	від -25°C до +50°C
ступінь захисту	IP40
під'єднання проводів	3 проводи 1 мм <sup>2</sup> довжина 10 см
габаритні розміри	d=55, h=13 мм
монтаж	в монтажній коробці
захист	запобіжник 2 А

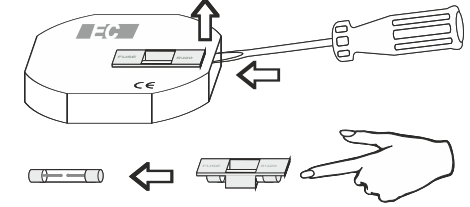
#### Схема під'єднання:



#### Схема монтажу з використанням двожилоного проводу:



#### Заміна запобіжника:



Освітлення можна керувати за допомогою декількох однопозиційних вимкачів (під'єднаних паралельно) з різних місць приміщення.

#### УВАГА!

СР можна застосовувати до ламп, які живляться від трансформатора або електронного блоку живлення призначеного для роботи з регуляторами освітлення. УВАГА! З деякими електронними блоками живлення регулятор може працювати некоректно (лампочки можуть миготіти). До деяких типів треба під'єднувати галогенні лампочки загальною потужністю мін. 50% від номінальної потужності блоку живлення. Перед монтажем необхідно провести тестування.

#### УВАГА!

СР-802 працює з вимикачами з підсвіткою.

#### Монтаж

1. Вимкнути живлення.
2. Реле встановити в монтажну коробку.
3. Під'єднати згідно схеми.

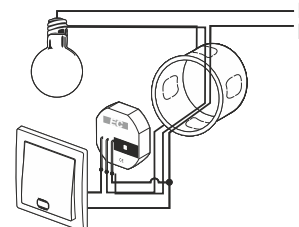
#### Технічні дані

напруга живлення	220 В ~
максимальний струм навантаження	1,5А (cosφ=1)
максимальна потужність приєднаних лампочок	350 Вт
імпульс напруги	< 1 с
споживана потужність	0,1 Вт
робоча температура	від -25°C до +50°C
ступінь захисту	IP40
під'єднання проводів	3 проводи 1 мм <sup>2</sup> довжина 10 см
габаритні розміри	d=55, h=13 мм
монтаж	в монтажній коробці
захист	запобіжник 2 А

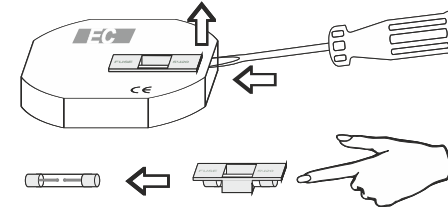
#### Схема під'єднання:



#### Схема монтажу з використанням двожилоного проводу:



#### Заміна запобіжника:



Освітлення можна керувати за допомогою декількох однопозиційних вимкачів (під'єднаних паралельно) з різних місць приміщення.

#### УВАГА!

СР можна застосовувати до ламп, які живляться від трансформатора або електронного блоку живлення призначеного для роботи з регуляторами освітлення. УВАГА! З деякими електронними блоками живлення регулятор може працювати некоректно (лампочки можуть миготіти). До деяких типів треба під'єднувати галогенні лампочки загальною потужністю мін. 50% від номінальної потужності блоку живлення. Перед монтажем необхідно провести тестування.

#### УВАГА!

СР-802 працює з вимикачами з підсвіткою.

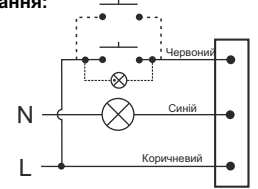
#### Монтаж

1. Вимкнути живлення.
2. Реле встановити в монтажну коробку.
3. Під'єднати згідно схеми.

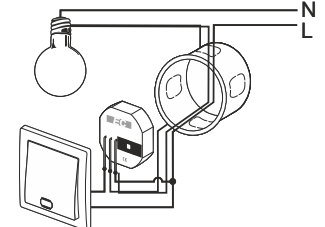
#### Технічні дані

напруга живлення	220 В ~
максимальний струм навантаження	1,5А (cosφ=1)
максимальна потужність приєднаних лампочок	350 Вт
імпульс напруги	< 1 с
споживана потужність	0,1 Вт
робоча температура	від -25°C до +50°C
ступінь захисту	IP40
під'єднання проводів	3 проводи 1 мм <sup>2</sup> довжина 10 см
габаритні розміри	d=55, h=13 мм
монтаж	в монтажній коробці
захист	запобіжник 2 А

#### Схема під'єднання:



#### Схема монтажу з використанням двожилоного проводу:



#### Заміна запобіжника:

